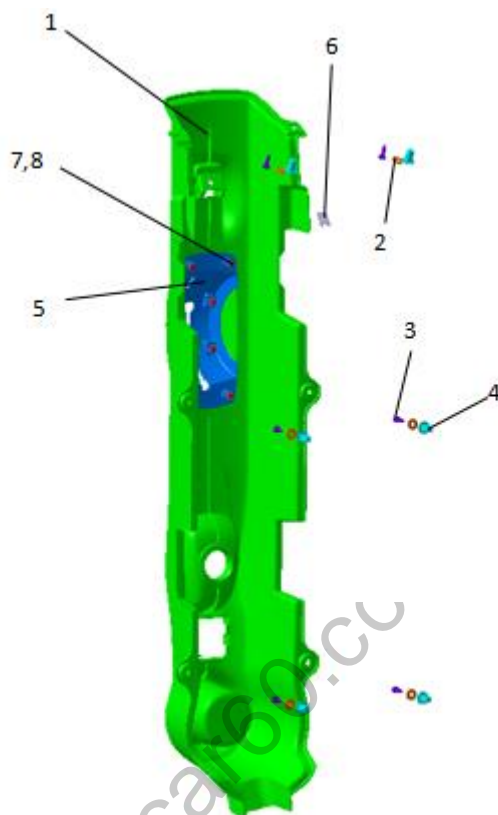


第九节、副仪表板

1、概述



1. 副仪表台总成 2. 连体小扣钉 3. 十字槽盘头自攻螺钉 4. 塑料螺母安装座
5. 手刹护套 6. A型簧片螺母 7. 十字槽盘头自攻螺钉 8. 平垫圈

1、拆装步骤

1、将应急开关手柄拆除



2、拆除后背门解锁开关固定螺钉

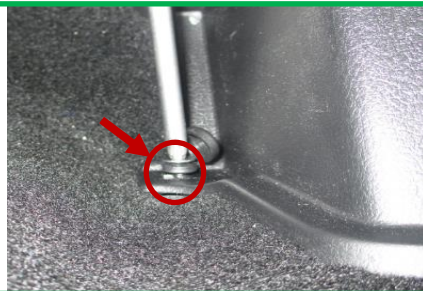
将后背门解锁开关取出



3、用尖嘴钳将后背门拉锁从解锁开关中取出



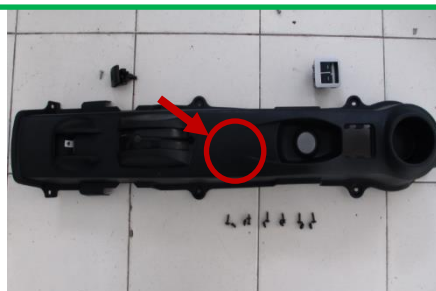
4、拆除副仪表板固定螺钉，共六个



5、将玻璃升降器开关接插件断开



6、拆除副仪表板总成，
将仪表板从车内取出



7、安装过程是拆卸步骤的逆过程

更新记录

序号	更新时间	更新内容	备注
1	2014. 2. 18	初稿完成	
2			
3			
5			
6			
7			
8			
9			
10			
11			
12			